

ULUKITE JÄLJEVIHIK



EESSÕNA

Ühe olulisema ulukite loendusmeetodina on Eestis viimastel aastatel rakendatud ulukite talvist jäljeloendust püsitranssektidel ehk ruutloendust, mille tulemusel saame jälgida paljude erinevate liikide leviku ja arvukuse muutusi.

Ruutloenduse läbiviimine eeldab head ulukite jälgede tundmist, samas võib liikide eristamine jälgede järgi teatud oludes ka kogenud jäljekütül raske olla. Kindlasti on käesolev vihik suureks abimeheks just algajale jäljekütile, Jäljevihikus on jälgede määrajana kasutatud ainult fotosid, et püüda näidata jälgi erinevates lumeoludes just sellistena, nagu nad looduses paistavad. Jälgede suuruse võrdlusena on fotodel kasutatud tikutoosi, mille pikkus on 5 cm ja laius 3,5 cm.

Talvisel ajal jälgede määramisel peab arvestama, et erinevates lumeoludes võivad ühe liigi, aga ka isegi ühe isendi jäljed varieeruda suuruses, kujus, sammu- ja hüppe pikkuses.

Kiskjate jälgede eristamisedl tuleb teada üht põhitõde - koerlaste jäljes on näha neli varvast, kärplaste jäljes aga viis, kuigi sisevarba jälg ei pruugi osadel liikidel alati hästi näha olla.

Vihikus on minki ja tuhkrut vaadeldud koos, kuna nii nende jälgede suurus, jäljeraja iseloom ja ka elupaik on väga sarnased, mistõttu on nende liikide eristamine lumme jäävate jälgede järgi väga raske.

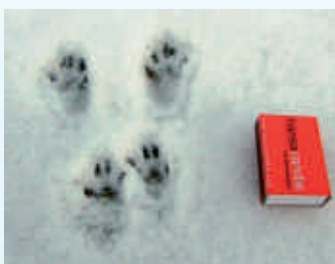
Soovime Teile edu jälgede määramisel ja talvise jäljeloenduse edukal läbiviimisel!



SISUKORD

Orav	4
Kobras	5
Halljänes	6
Valgejänes	7
Hunt	8
Rebane	9
Kährikkoer	10
Karu	11
Saarmas	12
Mäger	13
Metsnugis	14
Tuhkur ja mink	15
Kärp ja nirk	16
Ilves	17
Metssiga	18
Pöder	19
Punahirv	20
Metskits	21
Laanepüü	22
Teder	22
Metsis	23
Nurmkana	23

ORAV



KOBRAS



Esikäpa jälg ~5,5 cm pikk,
tagakäpp 15–18 cm.

Lumel näha ka saba
lohistamisjälge.

HALLJÄNES



Jäljed piklikumad, kui valgejänesel, tagakäpa jälje esiosa teravam.
Lagedamatel aladel, kultuurmaastikes, metsaservades.

VALGEJÄNES



Jäljed ümaramad kui halljänesel.
Nõrga koorikuga lumel ajab tagakäpa varbad laiali. Metsades ja rabades.

HUNT



Jäljerida sirge. Liiguvad sageli karjades, võivad astuda teiste karjaliikmete jälgedesse.

REBANE



Jäljerida sirge. Võib liikuda ka paarishüpetega.

KÄHRIKOEER



Jälg ümaram, kui rebasel, jäljerida korrapäratu.
Vahel liigub lühikeste paarishüpetega. Kährikud liiguvad sageli paaridena.

KARU



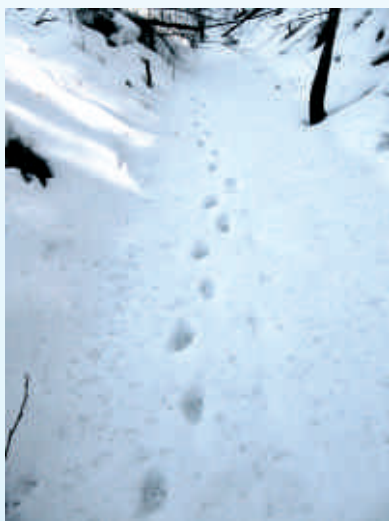
Esikäpa jälje laius selle põhjast mõõdetuna:
I-aastasel karu 9–11 cm
täiskasvanud ♀ karul 11,5–13,5 cm, täiskasvanud ♂ karul 14–18 cm

SAARMAS



Liigub tavaliselt nelikhüpetega, jälgede asend reas varieeruv.
Sügavamasse lumme jääb kehast-sabast vabu.

MÄGER



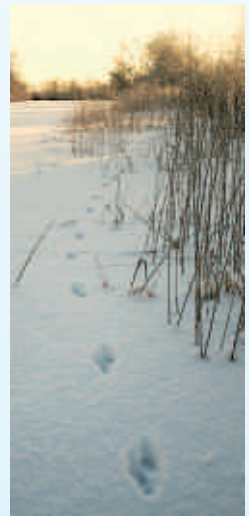
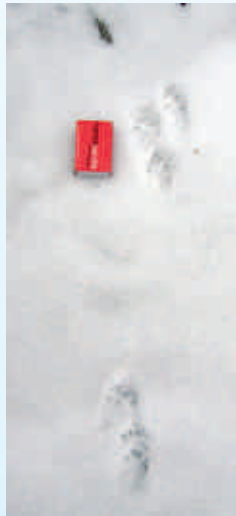
Ligub tavaliselt sammu või nelikhüpetega.

METSNUGIS



Liigub tavaliselt paarishüpetaga, sagedased ka kolmikhüpped.
Vahel teeb lühikest tippivat sammu.

TUHKUR JA MINK



Liiguvad enamasti paarishüpetega. Üksikjälje pikkus kõvemal pinnasel kuni 2,5–3,5 cm. Elupaik enamasti seotud veekogudega. Tuhkur teeb erinevalt mingist sagedamini kolmik- ja nelikjälgi.

KÄRP JA NIRK



KÄRP

Üksikjalje pikkus kõvemal pinnasel ~1,5–2 cm.

Mõlemad liiguvad tavaliselt paarishüpetaga, harvem ka kolmikhüpetega. Pehmemas lumes näha sabatriip.

NIRK

Üksikjalje pikkus kõvemal pinnasel kuni 1,5 cm

ILVES



Emal liigub koos poegadega,
sageli astuvad teiste pesakonnaliikmete jälgedesse.

METSSIGA



Liiguvad sageli karjades.

PÕDER



Talvel võivad liikuda väikestes gruppides.

PUNAHIRV



Liguvad sageli gruppides.
Sõrgatsite jälgi harvem näha, kui teistel sõralistel.

METSKITS



Talvel võivad liikuda väikestes gruppides.

LAANEPÜÜ JA TEDER



LAANEPÜÜ
Jälje pikkus 5–5,5 cm.
Elupaigaks mets.



TEDER

Jälje pikkus 7-8 cm. Lagedamatel metsääärsetel aladel, lagerabades.

METSIS JA NURMKANA



METSIS

Jälje pikkus 10–11 cm.
Peamiselt männikutes või
männi-segametsades.



NURMKANA

Jälje pikkus 4–5 cm.
Peamiselt kultuurmaastikes.

Metsakaitse ja Metsauuenduskeskus
www.metsad.ee



KESKKONNAINVESTEERINGUTE
KESKUS

Trükis valminud Keskkonnainvesteeringute Keskuse toel
Koostanud Metsakaitse- ja Metsauuendus-keskus, 2009

Fotod Peep Männil, Remek Meel ja Riina Lillemäe
Trükk ja küljendus OÜ-s Paar